



KESKKONNAMINISTEERIUM

Eesti kliimaeesmärgid 2030

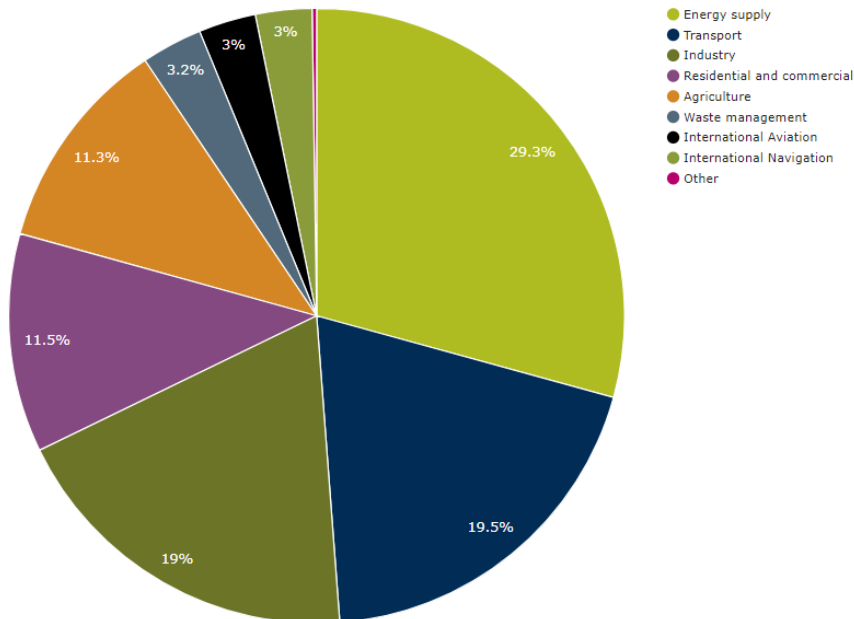
Mart Raamat
15.05.2019



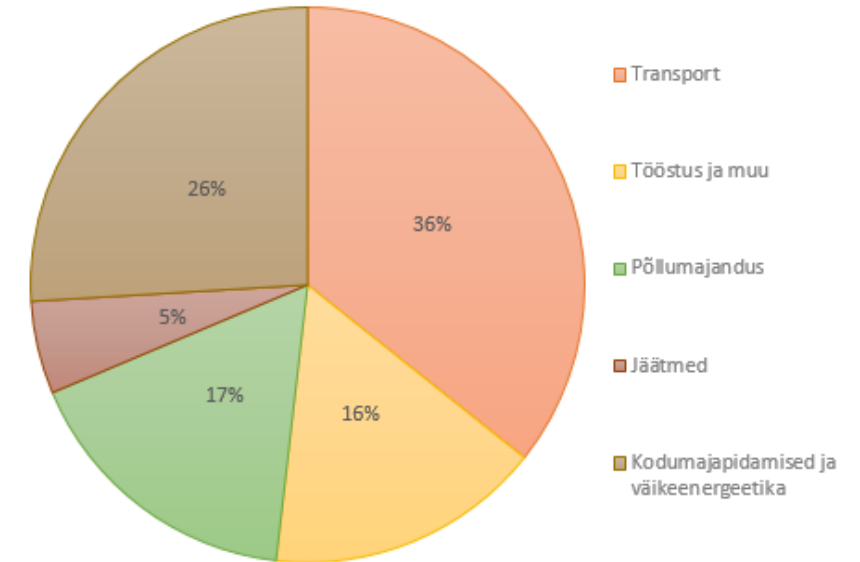
Kasvuhoonegaasid (KHG) Euroopa Liidus

KHG emissioonid ELis on...

- Näidanud stabiilset langustrendi (**5,6** mld tCO₂ aastal 1990 vs **5,2** mld tCO₂ aastal 2005 vs **4,3** mld tCO₂ aastal 2016)
- Suurim emiteerija — **energeetikatööstus**



Kokku non-ETS KHG: 2,5 mld tCO₂



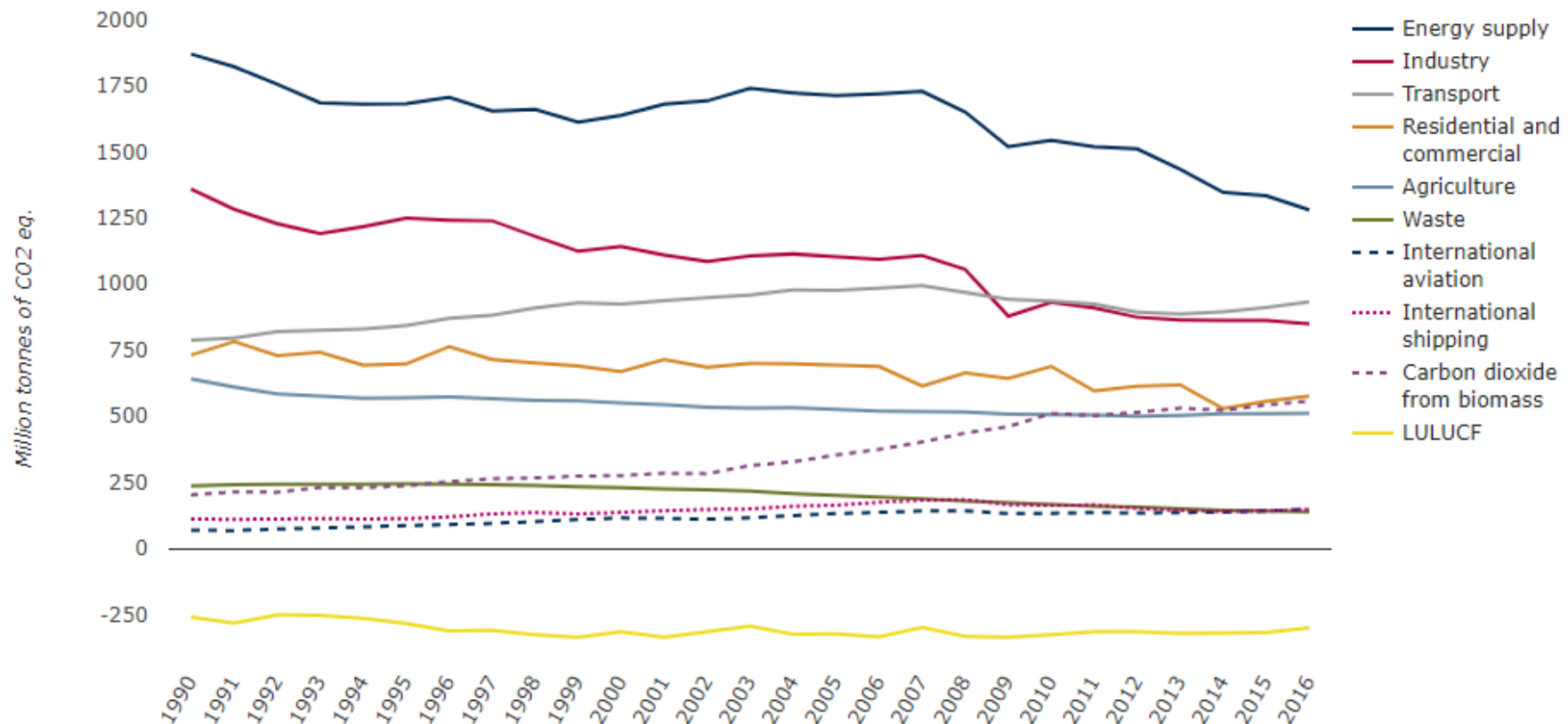
ETS vs non-ETS emissioonid

42% ETS vs 48% non-ETS



Kasvuhoonegaasid (KHG) Euroopa Liidus

- **Energiatootmine ja tööstus** on näidanud märgatavat ja stabiilset langustrendi
- Ka kodumajapidamiste energiatarbimise CO₂ intensiivsus on langenud
- Teataval määral on tõusnud CO₂ emissioon biomassi põletamisest

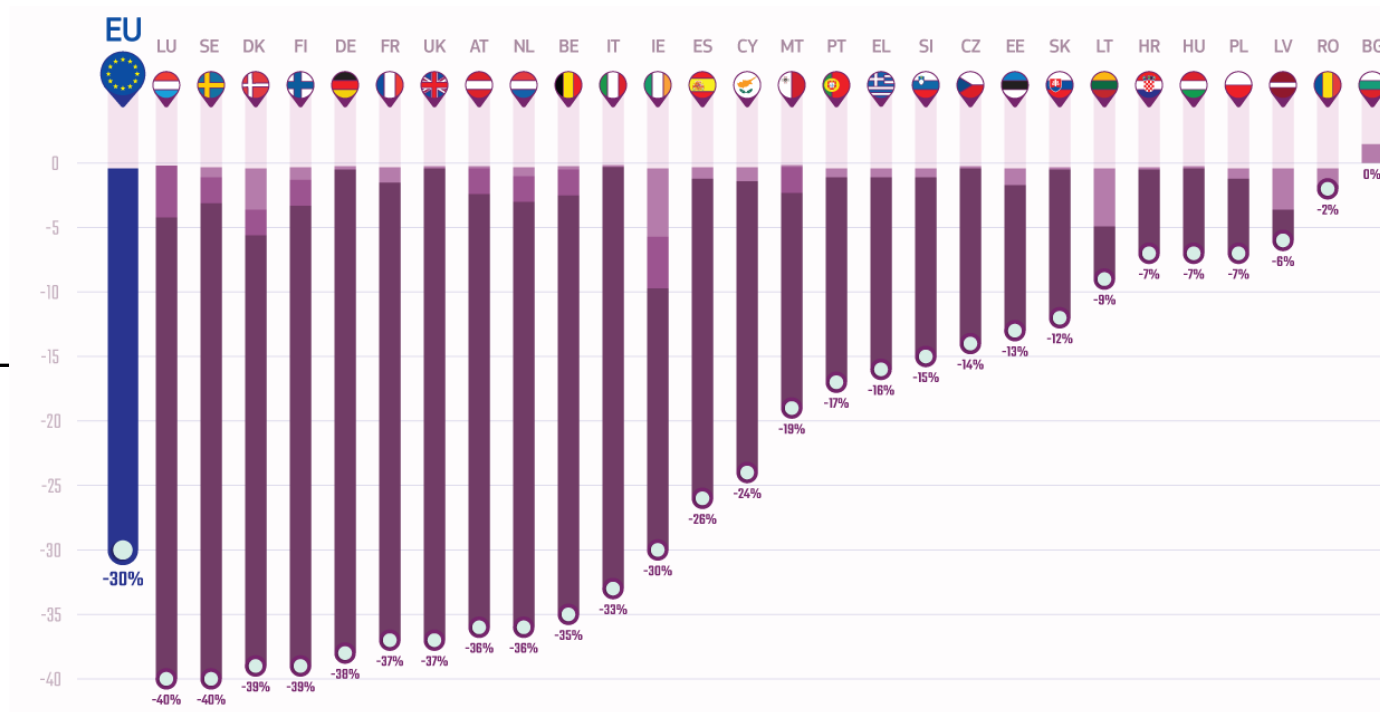




ELi 2030 kliimapoliitika eesmärgid

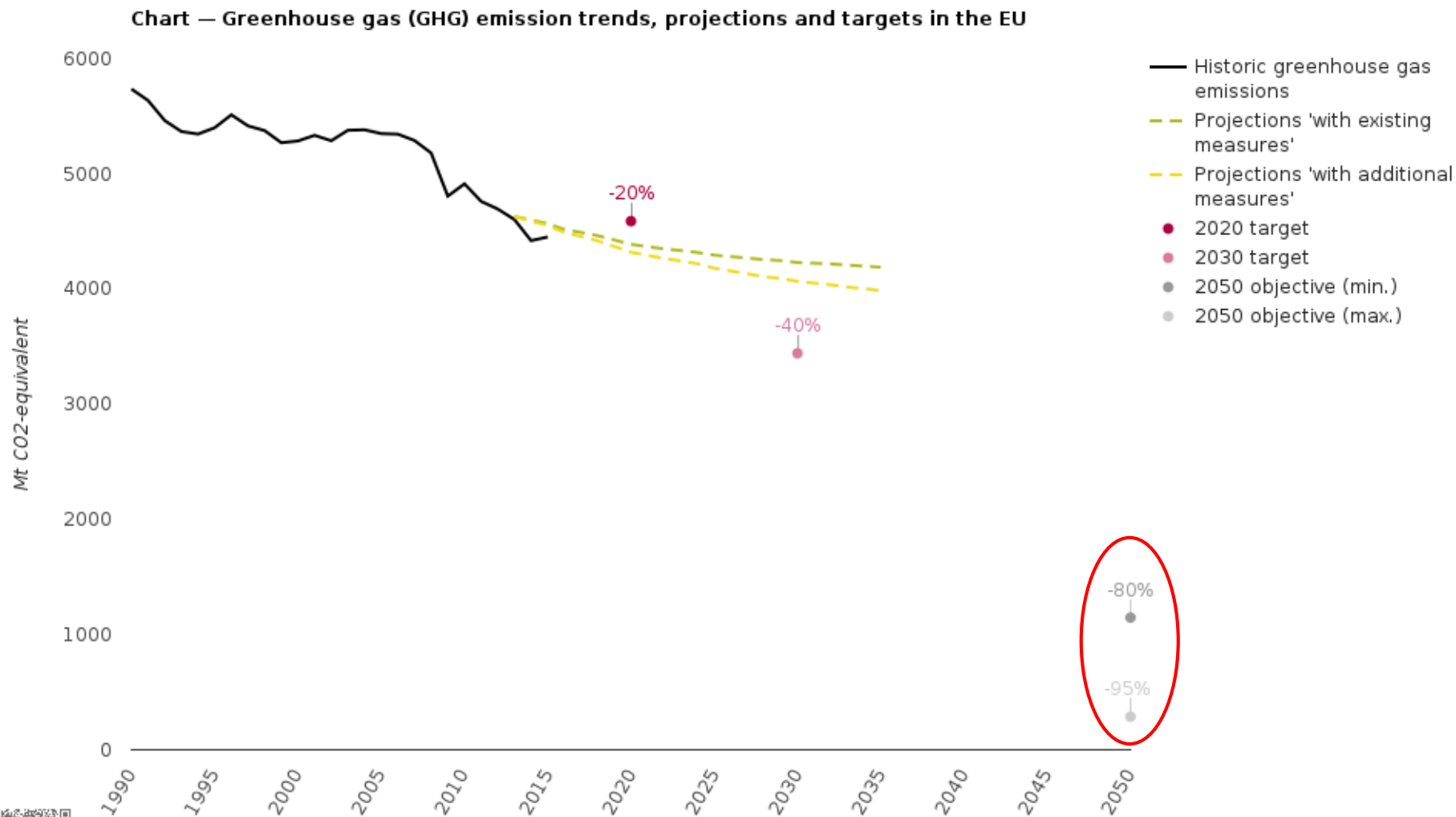
Juba aastal 2014 lepidi ELi tasandil kokku:

- **Vähemalt -40%** KHG emissiooni vs 1990
 - ETS sektoritest (suurtööstus ja –energeetika) **-43%** (vs 2005) – ELi ülene eesmärk
 - Non-ETS sektorid (transport, põllumajandus, jäätmed, väikeenergeetika+tööstus – alla 20 MW käitised) **-30%** (vs 2005) – riigitasandi eesmärgid.



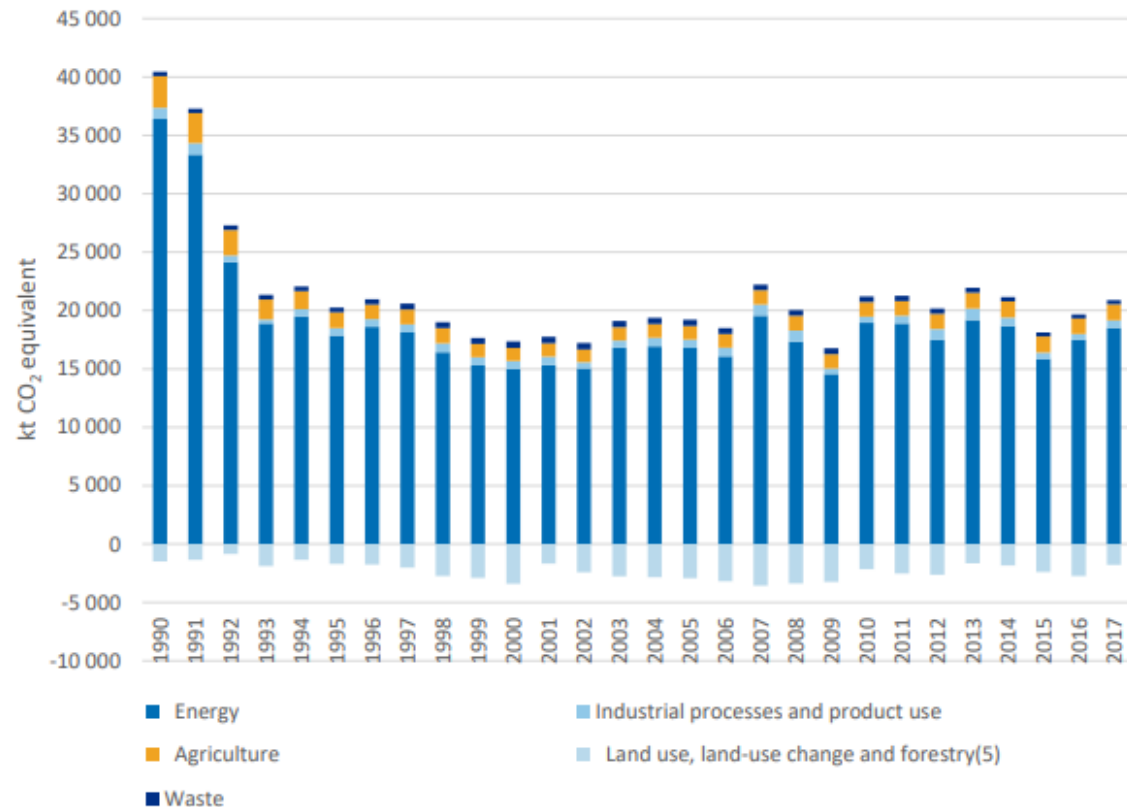


2050 = veelgi ambitsioonikamad eesmärgid





Eesti KHG heide



- Stabiilselt püsinud suurusjärgus ca 20 mln tCO₂ aastas – 2017: **20,9 mln tCO₂**
- Sh 2/3 tuleneb ETS sektorist (13,9 mln tCO₂ aastal 2018)
- Ca 90% tuleb energeetikasektorist = kütuste põletamine (sh transport)

Põlevkivi otsepõletamine (+uttegaas): **11 mln tCO₂**

Õlitööstus: **1,7 mln tCO₂**

Transport: **2,4 mln tCO₂**

Põllumajandus: **1,4 mln tCO₂**

Kodumajapidamised: **0,3 mln tCO₂**

Jäätmed: **0,3 mln tCO₂**

Muu kütuste põletamine (tööstus, soojusmajandus, avalik-äri, põllumajandus) : **3,8 mln tCO₂**



Emissioonikaubanduse sektor

Eestist osaleb süsteemis 47 käitist, **30** nendest on katlamajad

- 2018 Eesti ETS heide kokku **13,9 mln tCO₂**, vähenenud 6% võrreldes 2017 aastaga (14,7 mln tCO₂)
- 2018 CO₂ katlamajades (v.a. põlevkivi sisendina kasutavad katlamajad) — **351 000 tCO₂** (2017 — 316 000 tCO₂)
- 2017 keskmine hind — 5,8 EUR/tCO₂
- 2018 keskmine hind — 15,56 EUR/tCO₂
- 2019 esimese 5 kuu keskmine hind — **23,05 EUR/tCO₂**
- Hinnaproгноosisid — REUTERS (aprill 2019) — 24,3 EUR/tCO₂ 2019 ja 32,21 EUR/tCO₂ aastal 2020
- Pikaajalised hinnaproгноosisid varieeruvad — kuni **55 EUR/tCO₂** 2030





Emissioonikaubanduse tulud

2021-2030 perioodil on kokku lepitud:

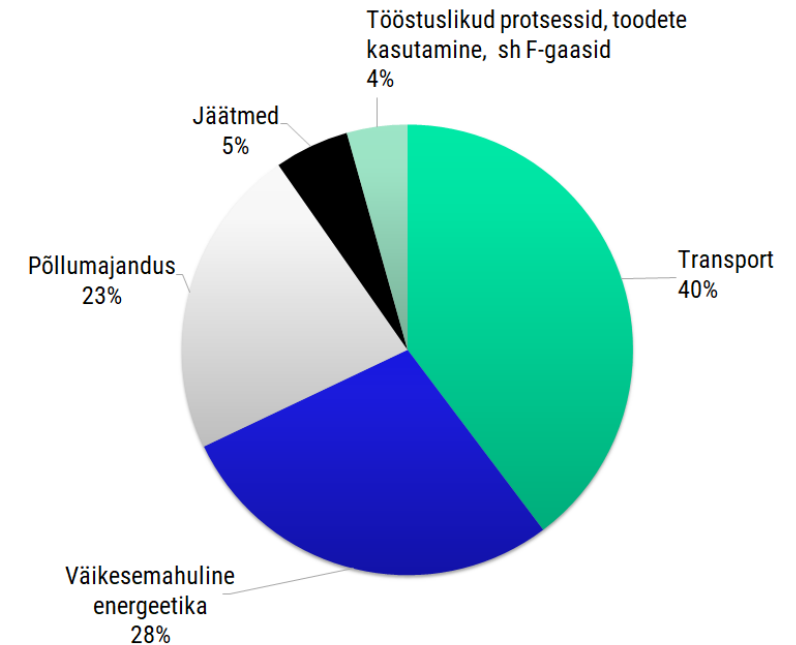
- Eestile eraldatavate ühikute maht – 56 mln ühikut
 - Vähemalt 50% tuleb kasutada kliima-energeetikategevusteks
- Moderniseerimisfondi ühikud – 8,6 mln ühikut
 - Üleminekutoetus madalama SKP-ga liikmesriikidele
 - Kõik peab liikuma energiasüsteemi moderniseerimiseks
- Innovatsioonifond – 450 mln+ ühikut
 - ELi-ülene TE ja madalsüsiniku innovatsiooni toetav meede
 - Esimene voor avatakse 2020



Eesti non-ETS KHG eesmärk 2030

Meeldetuletuseks:

- KHG jaguneb ELi tasandi arvestuses ETS ja non-ETS (ehk *Effort Sharing Decision/Regulation = Jagatud Kohustuste Otsuse = ESR/ESD või JKO*) emissiooniks
- Riiklikud eesmärgid kohalduvad ESR emissiooni vähendamiseks
- **Eesti eesmärk: -13% vs baasaasta 2005**
- 2005 emissioon **6,33 mln tCO₂**
- 2017: **6,2 miljonit tCO₂** (ca 1/3 Eesti koguheitest)





Väikesemahuline energeetika

CO2 heide 2017 – 1,8 mln tCO2, millest:

- Kodumajapidamised – 322 tuhat tCO2
 - Põllumajandus, kalandus, metsandus – 260 tuhat tCO2
 - Äri-avalik sektor – 100 tuhat tCO2
 - Kaitsevägi – 56 tuhat tCO2
 - Ülejäänud paiksed käitised – 1,1 mln tCO2
-
- Suures mahus mindud üle biokütustele pärast baasaastat 2005
 - Piiratud võimalused täiendavalt KHG heidet vähendada



Väikeenergeetika roll ESR eesmärkide täitmisel

- Jätkuv üleminek biomassi kasutamisele
- Kohtküttepiirkondade liitmine kaugküttevõrguga
 - Positiivne mõju õhukvaliteedile
 - Aitab kaasa energiatõhususe eesmärkide saavutamisele
 - Meetmel on mõju ka kliimaeesmärkidele — kodumajapidamiste puidutarbimise CH₄ heide — **aastas 120 000 tCO₂ ekvivalenti**
- **Biomassi kasutamise jätkamine katlamajades!**



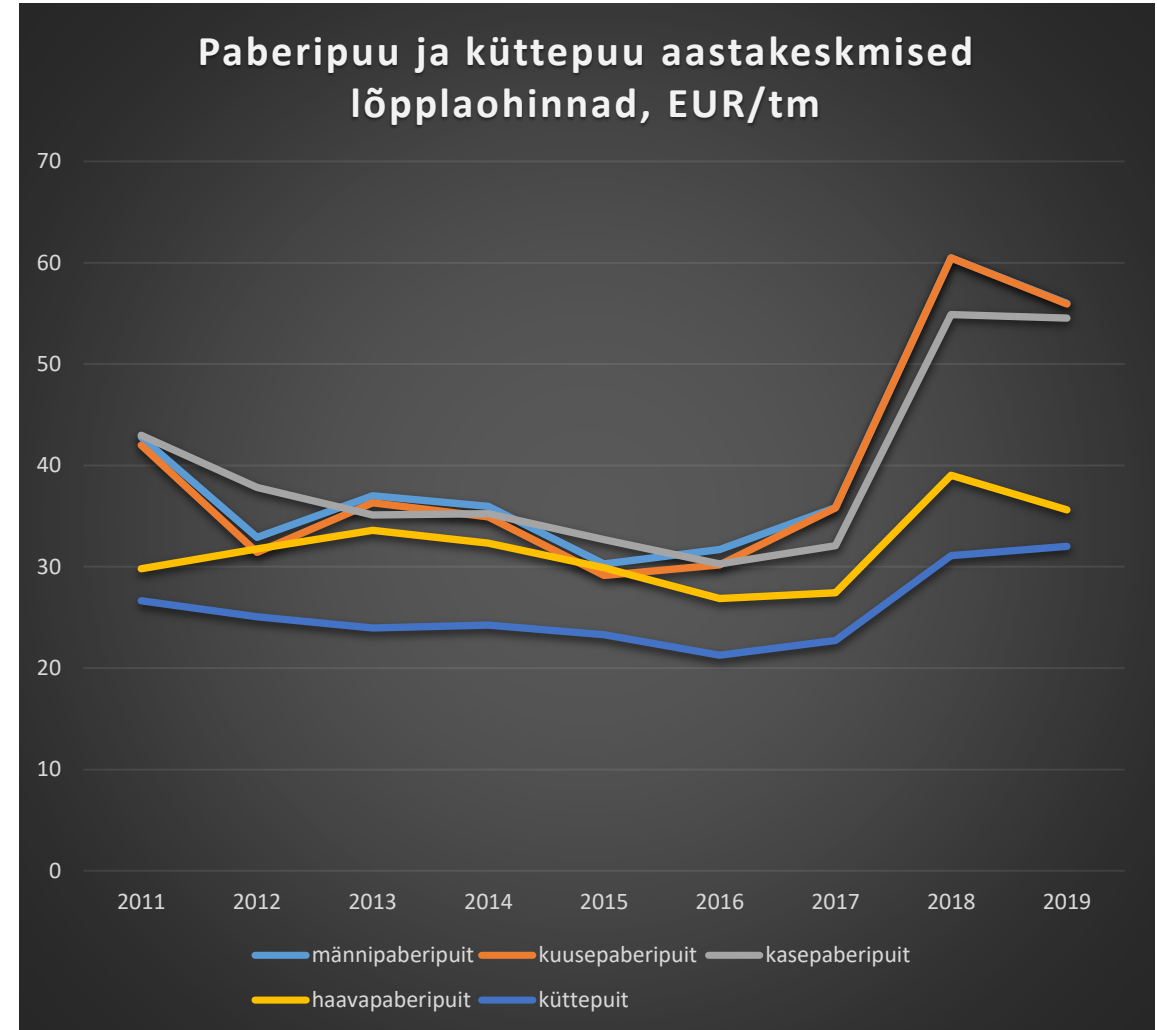
Väikeenergeetika roll ESR eesmärkide täitmisel

- Jätkuv üleminek biomassi kasutamisele
- Kohtküttepiirkondade liitmine kaugküttevõrguga
 - Positiivne mõju õhukvaliteedile
 - Aitab kaasa energiatõhususe eesmärkide saavutamisele
 - Meetmel on mõju ka kliimaeesmärkidele — kodumajapidamiste puidutarbimise CH₄ heide — **aastas 120 000 tCO₂ ekvivalenti**
- **Biomassi kasutamise jätkamine katlamajades!**



Puit väikeenergeetikas – ebaseelge tulevik

- Küttepuidu hinna pidev kallinemine ning nõudluse kasvamine 2030 perspektiivis
- **Mis motiveerib jätkuvalt kasutama puitu?**
- **KeTS – § 19.**
(3) Süsinikdioksiidi (CO₂) saastetasu määr tonni kohta on **2 eurot.**
[jõust. 01.01.2011]





Eesti 2030 non-ETS KHG eesmärgi täitmiseks...

- Tuleb ümber pöörata transpordisektori KHG emissiooni selge kasvutrend/prognoos
 - Leida täiendavaid võimalusi põllumajandussektori heite vähendamiseks
 - Saavutada ENMAK soojusmajanduse eesmärgid
- **Tagada jätkuv biokütuse kasutus katelseadmetes**



Tänaan!